



## معرفی مسیر برنامه کامپایلر C# به سیستم عامل

پس از نصب نرم افزار ماکروسافت دات نت فریمورک (Microsoft.NET Framework) برنامه **csc.exe** (کامپایلر C#) در مسیر **C:\Windows\Microsoft.NET\Framework\v4.0.30319\** قرار می گیرد. برای اینکه بتوان برنامه های نوشته شده به زبان C# را از درون تمامی فولدرها کامپایل کنیم باید مسیر فوق به سیستم عامل معرفی شود. برای انجام این کار مراحل زیر را دنبال کنید.

### روش اول در CMD

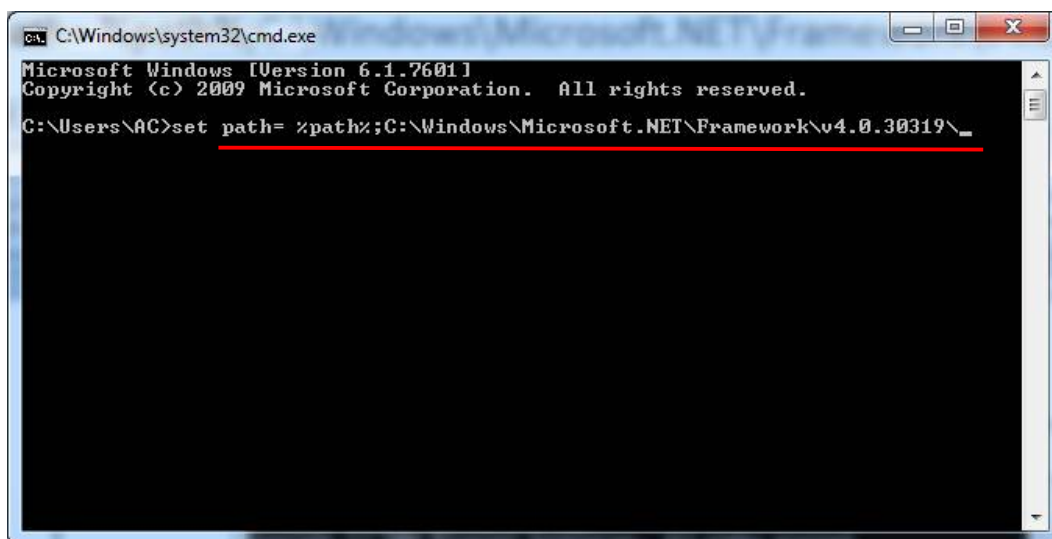
دکمه Start ویندوز را کلیک کنید و در قسمت جستجوی برنامه عبارت **cmd** را تایپ کنید و سپس کلید Enter را فشار دهید.



پس از قرار گرفتن در پنجره **cmd** دستور زیر را تایپ کرده و کلید Enter را فشار دهید.

```
set path= %path%;C:\Windows\Microsoft.NET\Framework\v4.0.30319\
```

**دستور Set Path** یک فرمان داخلی ویندوز است که برای تنظیمات مسیر استفاده میشود. پارامتر **%path%** شامل مسیرهای موجود است و بعد از آن مسیر مورد نظرتان را به مسیرهای سیستم اضافه میکند.





برای بررسی اضافه شدن مسیر، دستور Path را تایپ کرده و کلید Enter را فشار دهید. اکنون بایستی مسیر مورد نظر در انتهای مسیرهای قبلی اضافه شده باشد.

```
C:\Windows\system32\cmd.exe
Microsoft Windows [Version 6.1.7601]
Copyright (c) 2009 Microsoft Corporation. All rights reserved.

C:\Users\AC>path
PATH=C:\Program Files\PC Connectivity Solution\;C:\Program Files\NVIDIA Corporat
ion\PhysX\Common;C:\Windows\system32;C:\Windows;C:\Windows\System32\Wbem;C:\Wind
ows\System32\WindowsPowerShell\v1.0\;C:\Program Files\Microsoft SQL Server\110\T
ools\Binn\;C:\Windows\Microsoft.NET\Framework\v4.0.30319\
C:\Users\AC>_
```

اکنون بر نامه خود را میتوانید از هر جای سیستم کامپایل کنید.

**مثال:** اگر فایل برنامه نوشته شده به زبان C# (در اینجا Welcome.cs) را در درایو d و فولدر Test ذخیره کرده باشید. مراحل زیر را دنبال کنید.

1. وارد محیط cmd شوید
2. فرمان d: را وارد کنید.
3. فرمان cd\Test را وارد کنید. اکنون درون d:\Test قرار دارید.
4. فرمان CSC Welcome.cs را اجرا کنید.

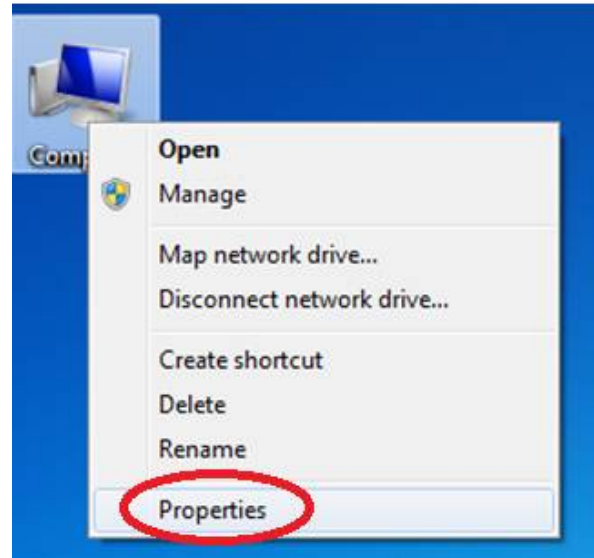
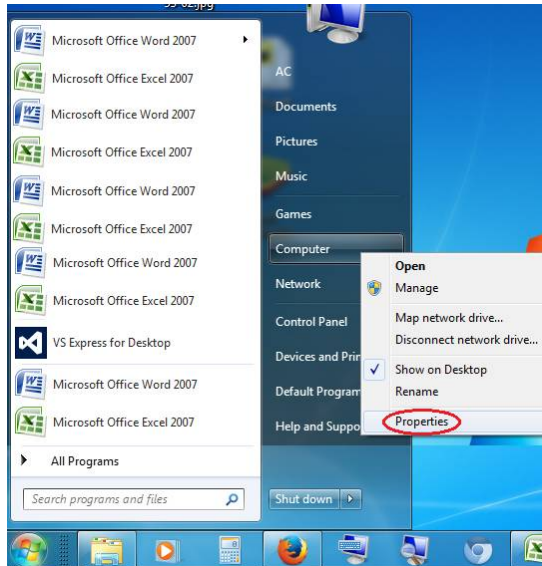
در صورت نداشتن خطا (های) کامپایلری فایل اجرایی Welcome.exe در فولدر جاری تولید شده است.

5. با تایپ Welcome (نام فایل اجرایی) و فشار کلید Enter برنامه اجرا شده و خروجی مورد نظر مشاهده می شود.

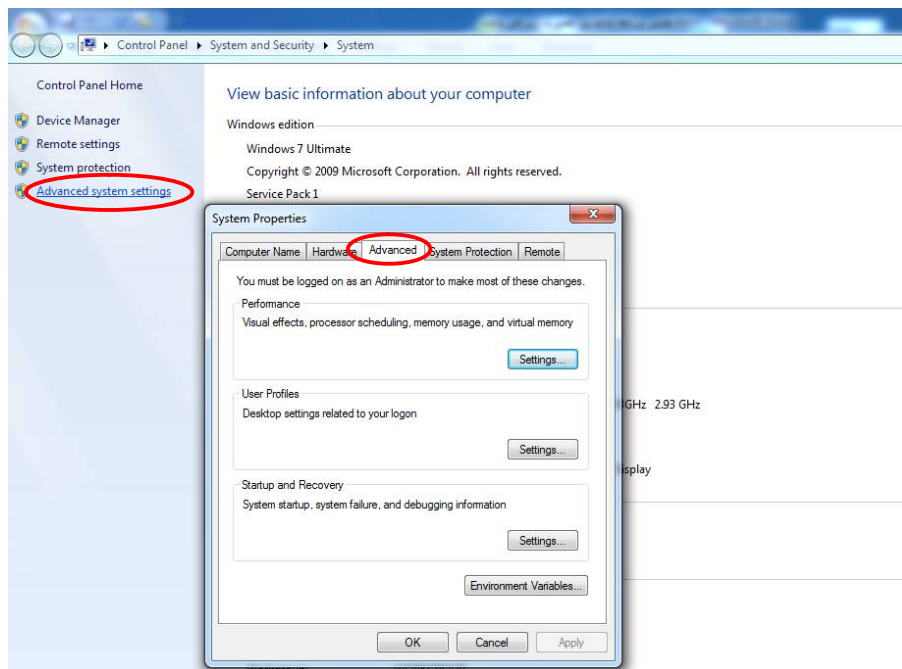


روش دوم در Windows 7

1- از دکمه Start ویندوز یا از محیط Desktop روی Computer کلیک راست کرده و گزینه Properties را انتخاب کنید.

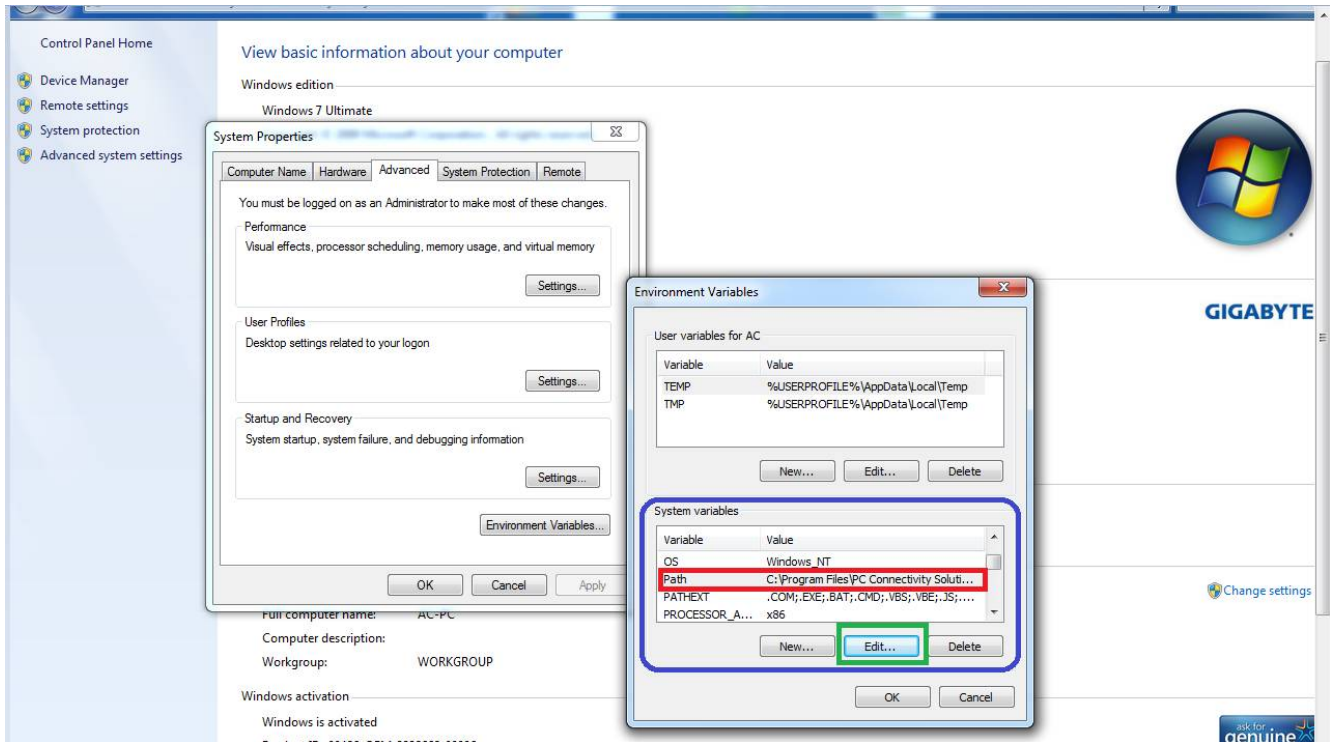


2- در پنجره باز شده روی گزینه Advance system setting کلیک کنید.

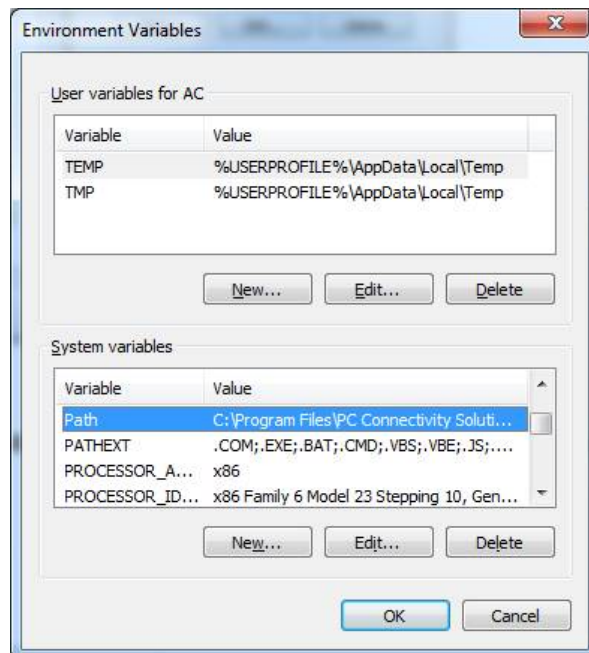




3- در سربرگ Advanced دکمه Environment Variables را کلیک کنید

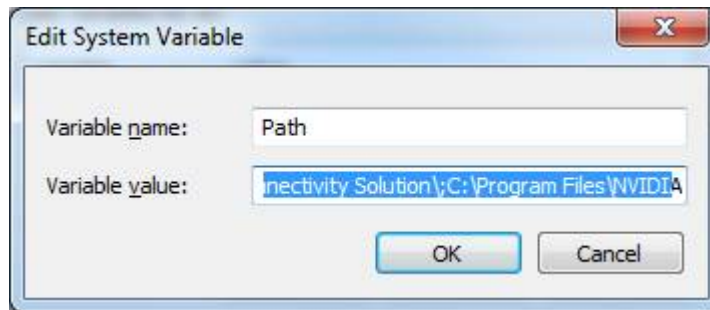


4- اکنون در پنجره Environment Variables در قسمت System variables متغیر Path را انتخاب کنید . سپس روی دکمه Edit... کلیک کنید.





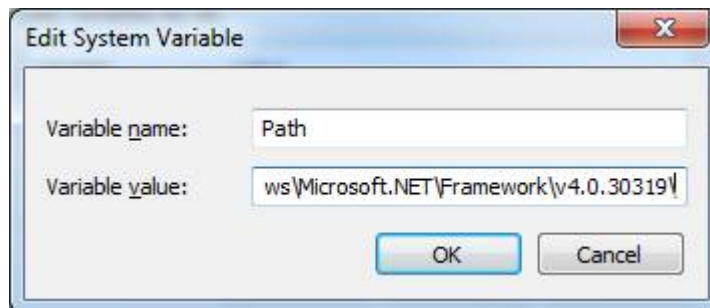
5- پنجره Edit System Variable نمایان می شود



6- اکنون روی قسمت آبی کلیک کنید.

7- سپس دکمه End را از صفحه کلید فشار دهید تا در انتهای متن قرار بگیرید.

8- برای اضافه کردن مسیر ابتدا کلید ; (ک) را از روی صفحه کلید فشار دهید و بلافاصله مسیر برنامه مورد نظر (در اینجا C:\Windows\Microsoft.NET\Framework\v4.0.30319\ تایپ (کپی) کنید. در انتها بایستی مسیر همانند شکل زیر باشد.



و در انتها دکمه OK را در این پنجره و در پنجره های پیش رو را هم کلیک کنید. اکنون در هر فولدر (در هر مسیر) می توان برنامه مورد نظر را فراخوانی کرد.

موفق باشید - گروه کامپیوتر